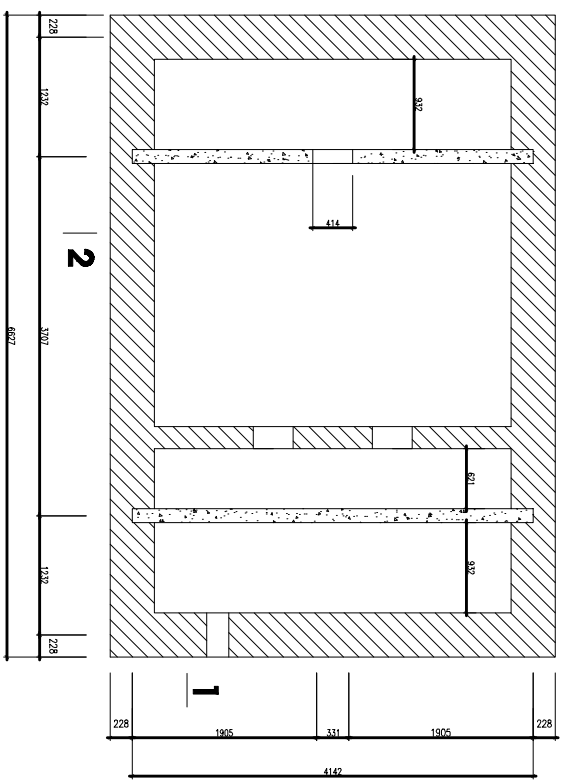
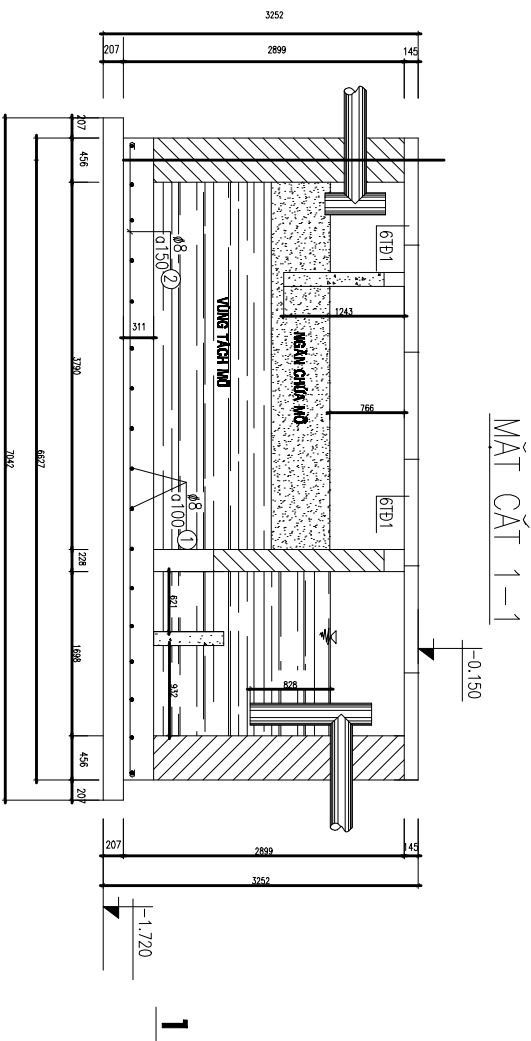
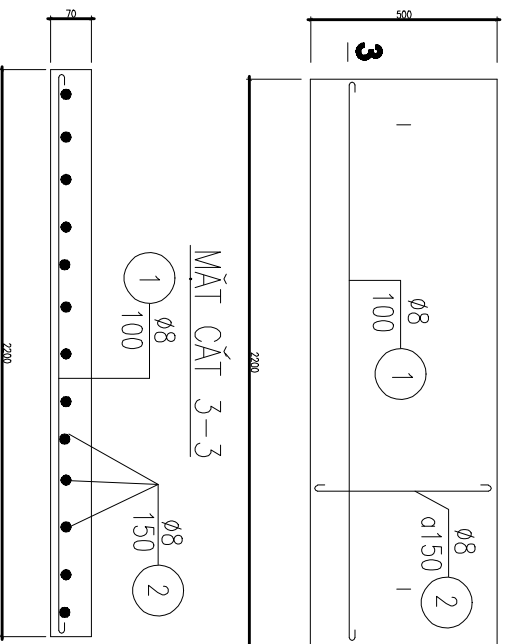
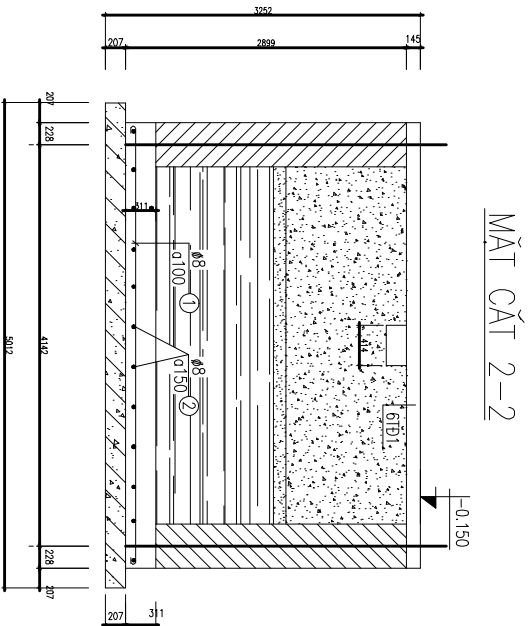


MẶT BẰNG BỂ PHỚT DẦU

2 MẶT BẰNG BỂ PHỚT



TẦM DAN TB1



GHI CHÚ

- 1- BÊ TÔNG DÂY BÉ, TẦM DAN MÁC 200.
- 2- THÉP AI (ϕ) R_g= 2300 KG/cm²;
- 3- THÉP AI (ϕ) R_o= 2800 KG/cm².
- 4- XÂY TƯỜNG, THÀNH BỂ BẰNG GẠCH ĐẶC MÁC 75, VKM50
- 5- TRÁT TRONG THÀNH VÀ DÂY BỂ BẰNG Vữa XI MĂNG M75
- 6- LĂNG LẮM 2 LẦN DÀY 25, ĐÁNH MÀU XI MĂNG NGUYÊN CHẤT
- 7- KHI THI CÔNG XEM BẢN VẼ NƯỚC ĐỂ ĐẶT ĐING CHỖ
- 8- BỂ PHỚT CỐT MẶT TRÊN LÀ -0.150

BẢN VẼ 3

CHI TIẾT CẤU TẠO BỂ TÁCH DẦU MỖI LOẠI 1